



# SVENSKA BORDTENNISFÖRBUNDET

SWEDISH TABLE TENNIS ASSOCIATION

Anslutet till International Table Tennis Federation och Sveriges Riksidrottsförbund

## Överdomarsituationer – grupparbetsfrågor

### Fall 1 (matchprotokoll 3)

Lagmatch Lag-DM.

Du är Överdomare på ett lag-DM och plötsligt kommer coach (ABC) fram till dig och säger till att fel spelare har spelat i match nummer 2. Strid har spelat mot Lundbäck och vann med 11-9 i skiljeset.

Coach (XYZ) vill att matchen skall ogiltigförklaras och att man börjar spela matchen Strid-Bogren.

Vad gör du?

---

### Fall 2 (matchprotokoll 4)

Du är Matchdomare i seriespel Superettan

Wadsten har i sin första match helt otippat slagit Lundbäck.

Coachen för Bortalaget säger nu att det borde varit Bogren som borde ha spelat.

Tyvärr har du som Matchdomare missat detta men hur skall du nu rätta till ditt misstag?

---

### Fall 3

Vanlig K2 Tävling och du är Överdomare.

Efter att Poolspelet är avgjort så är 3 spelare på samma matchpoäng.

Spelare nr 1 har 5-4.

Spelare nr 2 har 4-3.

Spelare nr 3 har 3-5.

Vem går vidare och varför.

---



# SVENSKA BORDTENNISFÖRBUNDET

SWEDISH TABLE TENNIS ASSOCIATION

Anslutet till International Table Tennis Federation och Sveriges Riksidrottsförbund

## Fall 4

Du är Överdomare på en vanlig Tävling t.ex K2.

Ingela Lundbäck har bestämt sig att hon vill vara med i en vanlig tävling som är sanktionerad av SBTF.

Duktig som Ingela är tävlar hon i klass 3.

Här ska Ingela möta en stående spelare som tar kontakt med dig och frågar vad som gäller:

"Skall Ingela spela enligt regler för spelare med fysisk funktionsnedsättning eller skall hon spela efter de regler som gäller för friskpingisspelare?"

Vilket beslut tar du?

---

## Fall 5

Du är Överdomare vid en K1 tävling och lottningen är gjord i förväg och utskickad.

Tävlingen börjar kl 13.30 och på förmiddagen blir du kontaktad av en ledare för BTK Safir. Ledaren säger att man har missat en spelare som borde ha varit seedad i lottningen men spelaren är inte med i startlistan för tävlingen.

Du tar kontakt med tävlingsledningen och de bekräftar att spelaren har varit anmäld men de har missat detta i lottningen.

Ledaren för BTK Safir kräver att spelaren måste lottas in i tävlingen och dessutom på en seedad plats.

Enligt rankingen skulle han ha blivit seedad nr 5 men ingen seedad spelare har lämnat återbud.

Vad säger du till ledaren för BTK Safir?

---



# SVENSKA BORDTENNISFÖRBUNDET

SWEDISH TABLE TENNIS ASSOCIATION

Anslutet till International Table Tennis Federation och Sveriges Riksidrottsförbund

## Fall 6

Nedanför ser du ett antal olika racket som du som Överdomare måste ta hänsyn till.

Du är Överdomare på ett Regions Top 12

Vilka beslut tar du?

---

## Fall 7

Du är Överdomare vid en K1-tävling och lottningen är gjord och utskickad. På tävlingsdagen upptäcker du att 4 av de 8 seedade spelarna inte är på plats. 3 av dem är på samma halva.

Det kommer fram en massa coacher och kräver att du skall lotta om!

Vad gör du och varför?

---

## Fall 8

Du är Matchdomare vid en match i Superettan. Laguppställningen är inlämnad 30 minuter före matchstart, men nu får du reda på att spelaren har fått förhinder på grund av trafik.

Du får besked om att spelaren kommer att anlända ca 10 efter matchstart.

Spelaren står över första omgången och kommer troligtvis att hinna.

Vilket beslut tar du?

---

## Fall 9

Du är Överdomare vid en större tävling och spelarna spelar i bäst av 7 set. Spelare A vinner med 4-3.

Matchen skulle egentligen ha spelats i bäst av 5 och då hade spelare B vunnit.

Vem vinner och varför.



# SVENSKA BORDTENNISFÖRBUNDET

SWEDISH TABLE TENNIS ASSOCIATION

Anslutet till International Table Tennis Federation och Sveriges Riksidrottsförbund

## Fall 10

Du är Överdomare vid ett seriesammandrag där det finns utbildade Matchdomare på plats.

Spelare A vinner matchen, men efter matchen kommer man fram till att spelare A har spelat med ett racket som inte är tillåtet. Belaget fanns inte med på ITTFs lista.

Spelare B lämnar in protest.

Vad gör du?

---

## Fall 11

Du är Matchdomare vid en match i Pingisligan.

Spelare A har precis förlorat en viktig boll. Spelare A blir sur och slänger racketen lite oförsiktigt på bordet. Tyvärr går stommen sönder.

Spelaren önskar att få byta till sin reservracket.

Vilket beslut tar du och varför.

---

## Fall 12

Du dömer en SM final i Pingisligan Damer. Det står 9-10 i skiljesätt och spelare A hamnar i ett trängt läge. Med lite tur och skicklighet lyckas dock A ta sig ur sitt trängda läge och får ett smashläge. A smaschar en till synes helt otagbar boll som passerar motståndaren. I samma läge råkar A komma åt bordet och flytta det någon centimeter. Bollen är i princip död och motståndaren har gett upp bollen.

Vad gör du?



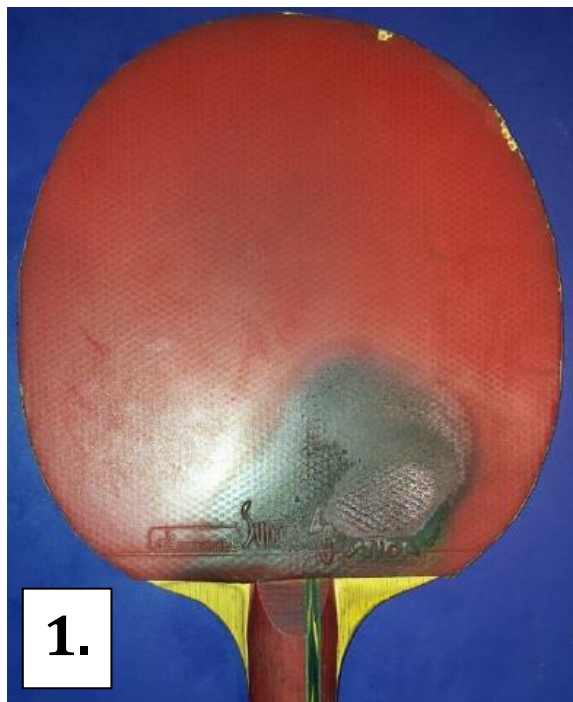
# SVENSKA BORDTENNISFÖRBUNDET

SWEDISH TABLE TENNIS ASSOCIATION

Anslutet till International Table Tennis Federation och Sveriges Riksidrottsförbund

## Bilaga till Fall 6

### 6. Racketar

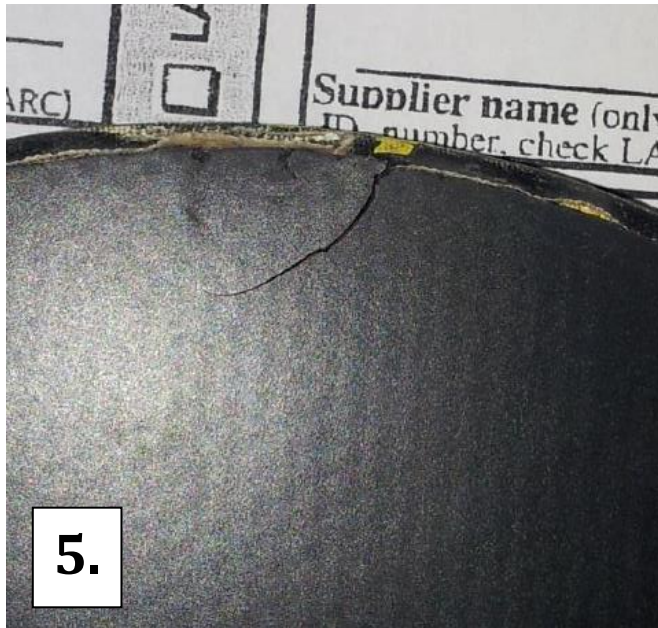




# SVENSKA BORDTENNISFÖRBUNDET

SWEDISH TABLE TENNIS ASSOCIATION

Anslutet till International Table Tennis Federation och Sveriges Riksidrottsförbund







# SVENSKA BORDTENNISFÖRBUNDET

SWEDISH TABLE TENNIS ASSOCIATION

Anslutet till International Table Tennis Federation och Sveriges Riksidrottsförbund





# SVENSKA BORDTENNISFÖRBUNDET

SWEDISH TABLE TENNIS ASSOCIATION

Anslutet till International Table Tennis Federation och Sveriges Riksidrottsförbund

